



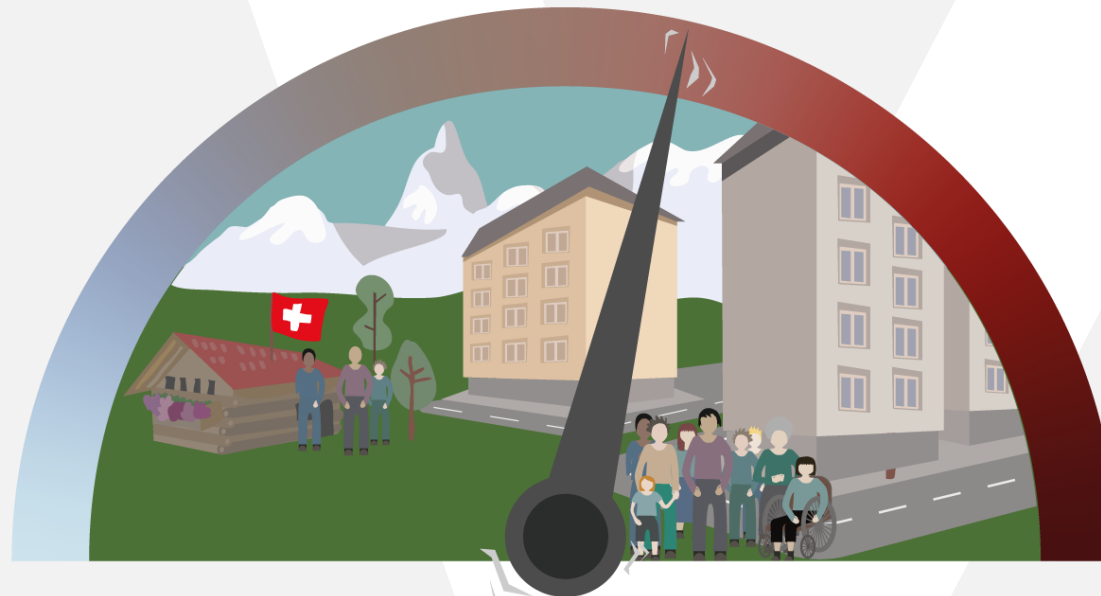
Schweizerischer Erdbebendienst
Service Sismologique Suisse
Servizio Sismico Svizzero
Swiss Seismological Service

ETH zürich

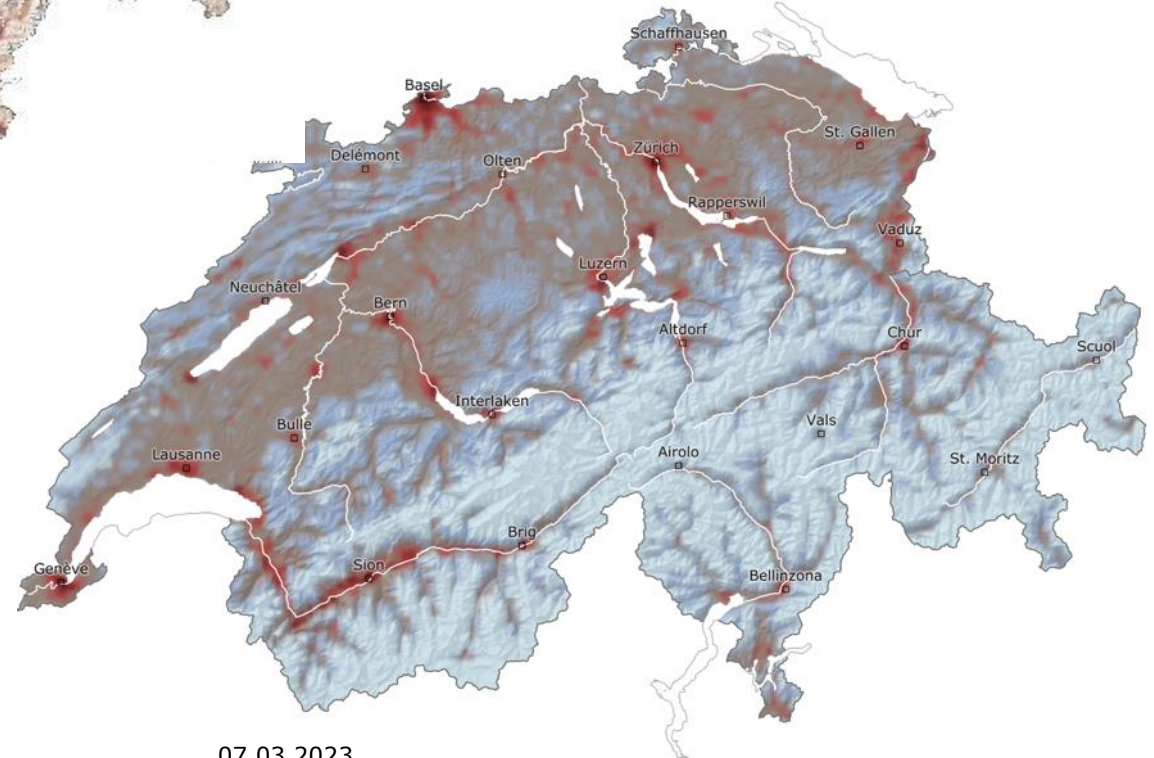
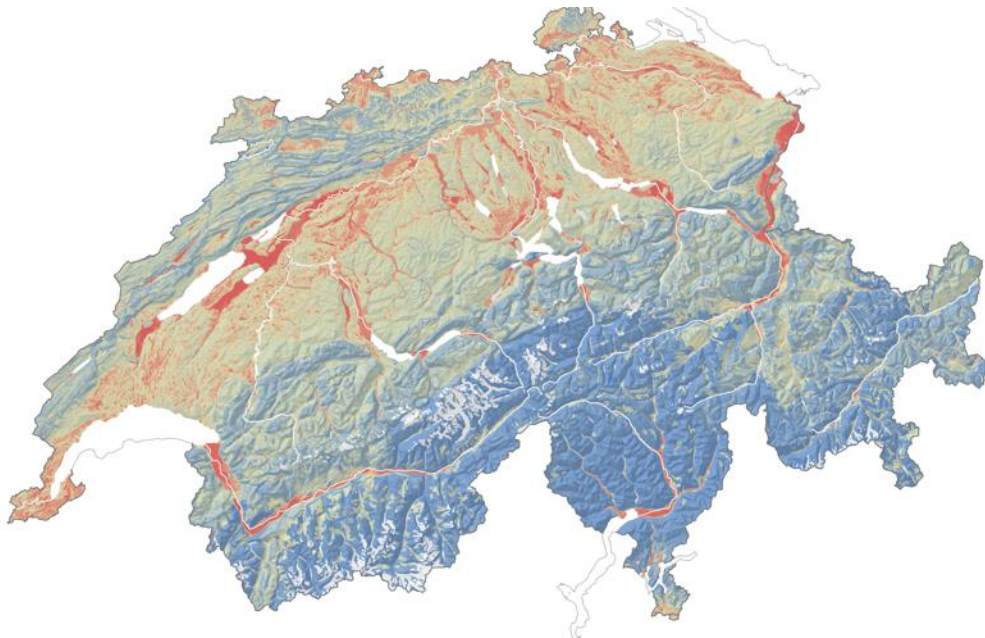
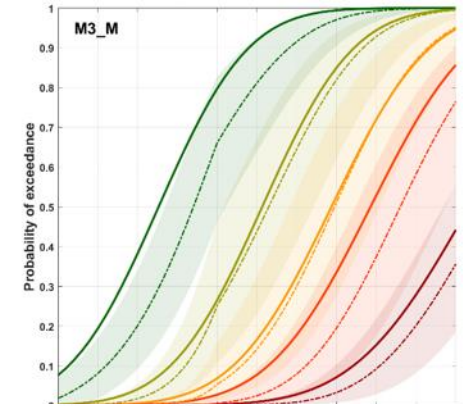
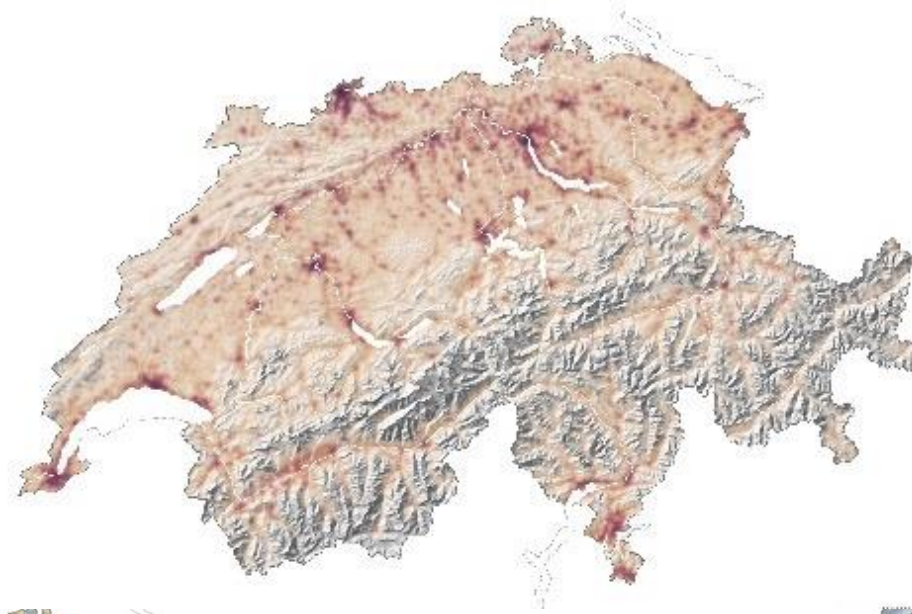
Questions-réponses, perspectives et conclusion

Prof. Stefan Wiemer

Service Sismologique Suisse (SED) à l'ETH de Zurich



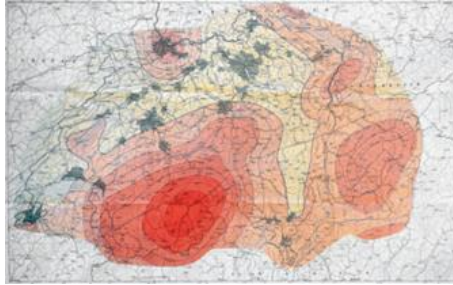
Questions
Remarques
Discussion



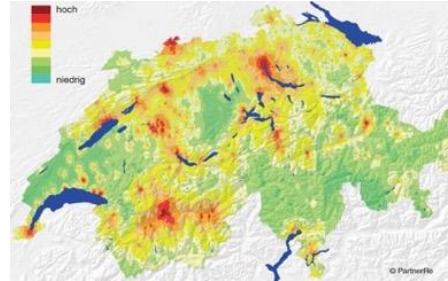
07.03.2023

Estimations de l'aléa et du risque sismiques au fil des ans

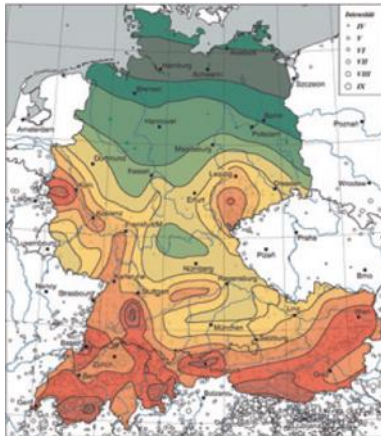
1978



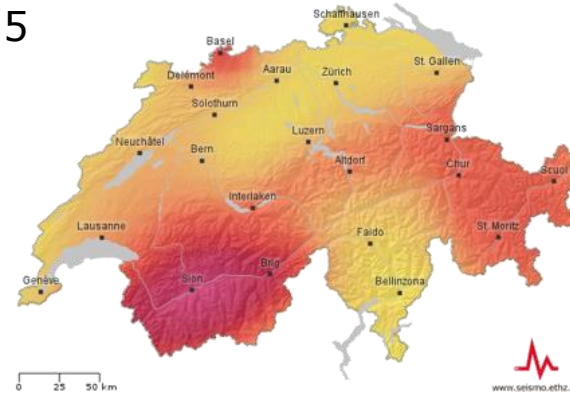
2010



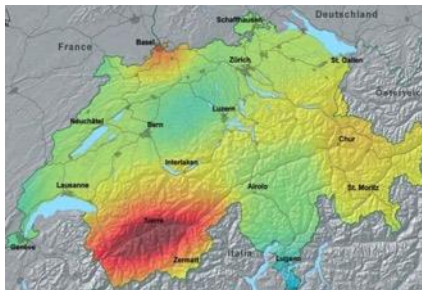
1998



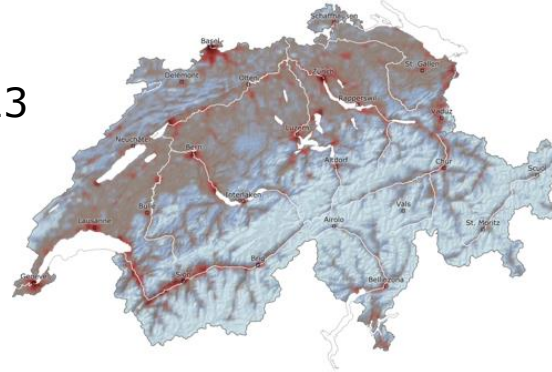
2015



2004



2023



- **1978:** Première carte de l'aléa sismique du Service sismologique suisse. Base pour la norme SIA 160 parue en 1989: «Actions sur les structures porteuses»
- **1998:** Carte de l'aléa sismique cohérente pour l'Allemagne, l'Autriche et la Suisse
- **2004:** Premier modèle sismique en unités physiques, Base de la norme SIA 260 ff.
- **2010:** Version zéro du modèle de risque (merci, Dörte)
- **2015:** Nouvelle génération du modèle d'aléa sismique du SED pour la Suisse
- **2023: Première génération du modèle national de risque sismique**
- **2027+:** Aléa et risque allant de pair?

Et la suite? Le risque est entre nos mains!

Pour scientifiques et spécialistes

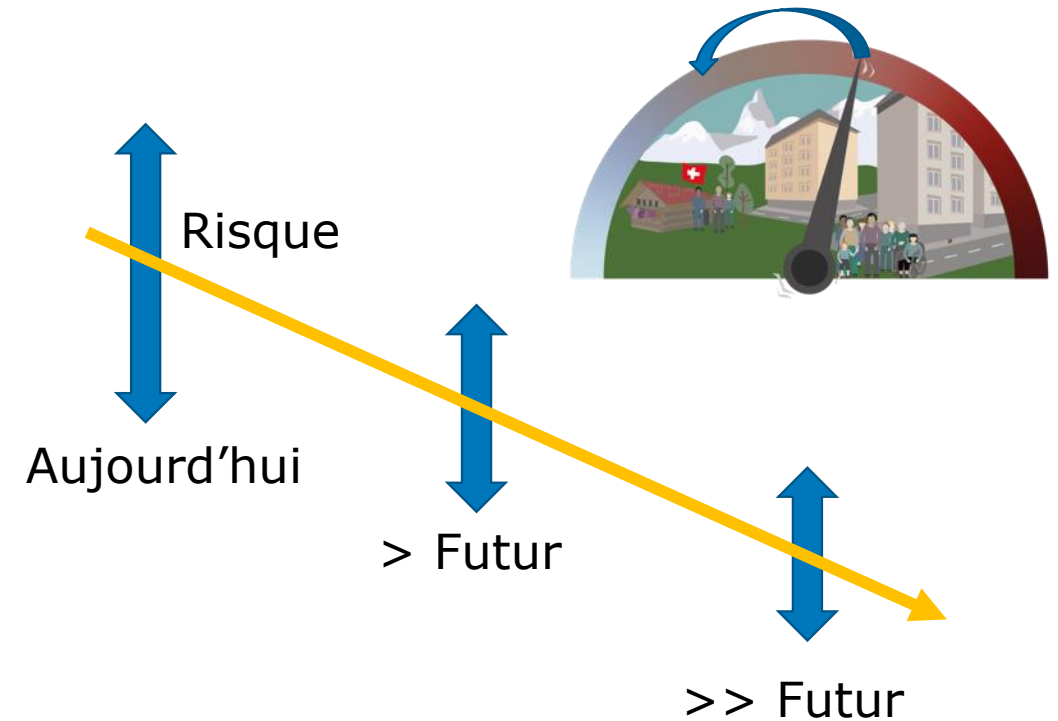
- Mieux comprendre le risque et ses composantes, réduire les incertitudes, élargir le modèle, améliorer la communication, trouver de nouvelles applications, etc.

Pour l'individu

- Comment mieux m'assurer, moi et ma maison, contre les dommages causés par les tremblements de terre? Comment me préparer à l'éventualité d'un événement?

Pour la société

- Appréhender le risque et décider de la manière dont nous voulons le gérer. Comment nous préparer, que faire en cas de sinistre? Quel niveau de risque sommes-nous prêts à accepter, que voulons-nous faire et investir pour réduire le risque ?



→ Nous espérons qu'ERM-CH23 pourra contribuer à réduire le risque sismique en Suisse à moyen terme.

Un grand merci!

Coordination du projet

SED

Stefan Wiemer,
Philippe Roth,
Florian Haslinger

Aléa et modélisation

SED

Laurentiu Danciu,
Athanasios Papadopoulos,
Philippe Roth,
Carlo Cauzzi

Communication, conception et test des produits

SED

Michèle Marti,
Nadja Valenzuela,
Irina Dallo,
Donat Fulda,
Simone Zaugg,
Simon Wenk,
Laura Schnegg

Comité de pilotage

Stefan Brem (BABS),
Josef Eberli (BAFU),
Alain Marti (VKG)

Biens et personnes concernées

OFEV

Blaise Duvernay

Vulnérabilité

EPFL

Pierino Lestuzzi,
Alireza Khodaverdian

Comité technique

Fortunat Kind (ex Axis Capital),
Paul della Marta,
Robin Gee (PartnerRe),
Christof Grass-Fleury (ZURICH),
Michael Ewald (SwissRe),
Olivier Luyet (Kanton VS),
Samuel Mock (Kanton BS),
Frank Weingardt (AGV),
Christoph Werner (BABS),
Corina Zürcher (GVZ)

Modèle de conséquences

RED

Paolo Bazzurro,
Ettore Fagà,
Ömer Odabaşı

Effets de sites

SED

Donat Fäh,
Paolo Bergamo,
Conny Hammer, Francesco
Panzerà, Vincent Perron

IT

SED

Nicolas Schmid,
Cyrill Bonjour,
Emilia Petronio,
Philipp Kästli

Experts externes

Alexander Allmann (MunichRE),
Pierre-Yves Bard (Uni Grenoble),
Helen Crowley (Eucentre),
Martin Koller (Résonance)