

Organisation cantonale de crise de Bâle-Ville



La mitigation des séismes à Bâle

Dr Martin Roth

Commandant de la police cantonale

Responsable général de l'organisation cantonale de crise

Aléa



Nature

- **Séisme**
- Conditions météorologiques extrêmes
- Intempéries



Technique

- Événement ABC
- Panne TIC
- Grand incendie
- Événement majeur : transport
- Situation de pénurie conventionnelle
- **Pénurie d'électricité**



Société

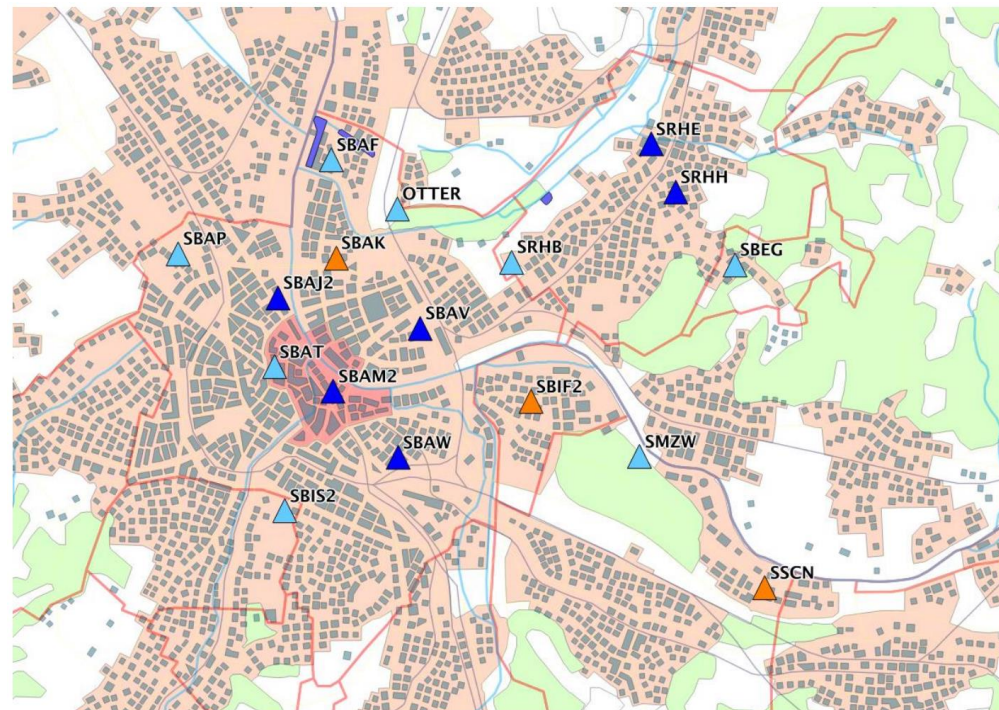
- Attentat
- Cyber-attaque
- **Pandémie**

Loi sur la construction



Ancrage du renforcement parasismique dans la procédure d'autorisation de construire

Réseau de mesure



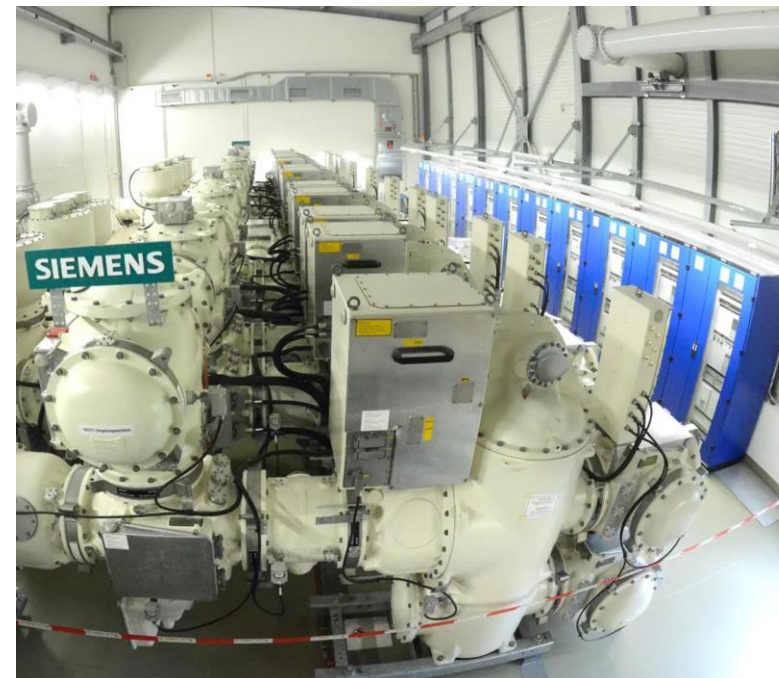
Amélioration de la surveillance sismique

Bâtiments scolaires



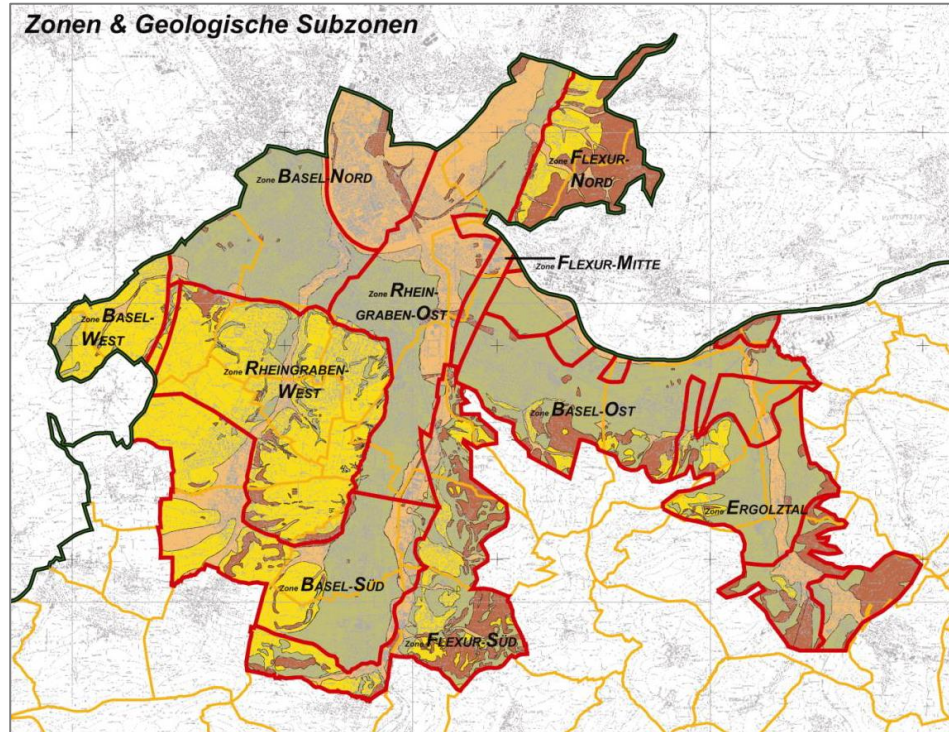
Renforcement de tous les bâtiments scolaires dans le cadre de mesures de transformation

Lifeline



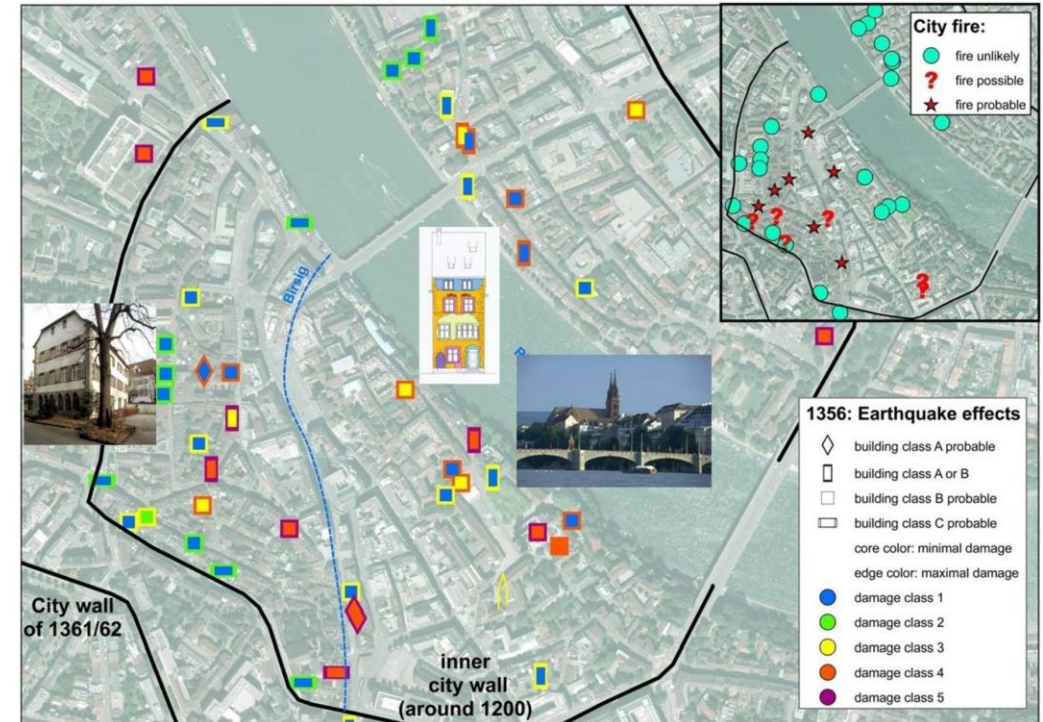
Renforcement des constructions vitales et classification BWK III

Microzonage



Base de dimensionnement pour les effets sismiques

Modèle du risque sismique



Modèle de calcul pour les dommages attendus aux bâtiments

Organisation des interventions



- Structure
- Bases d'intervention
- Exercices / formations

Simulateur de tremblement de terre



Intégration d'un simulateur de tremblement de terre dans le nouveau bâtiment du Muséum d'histoire naturelle

Merci pour votre attention



Film 7

